

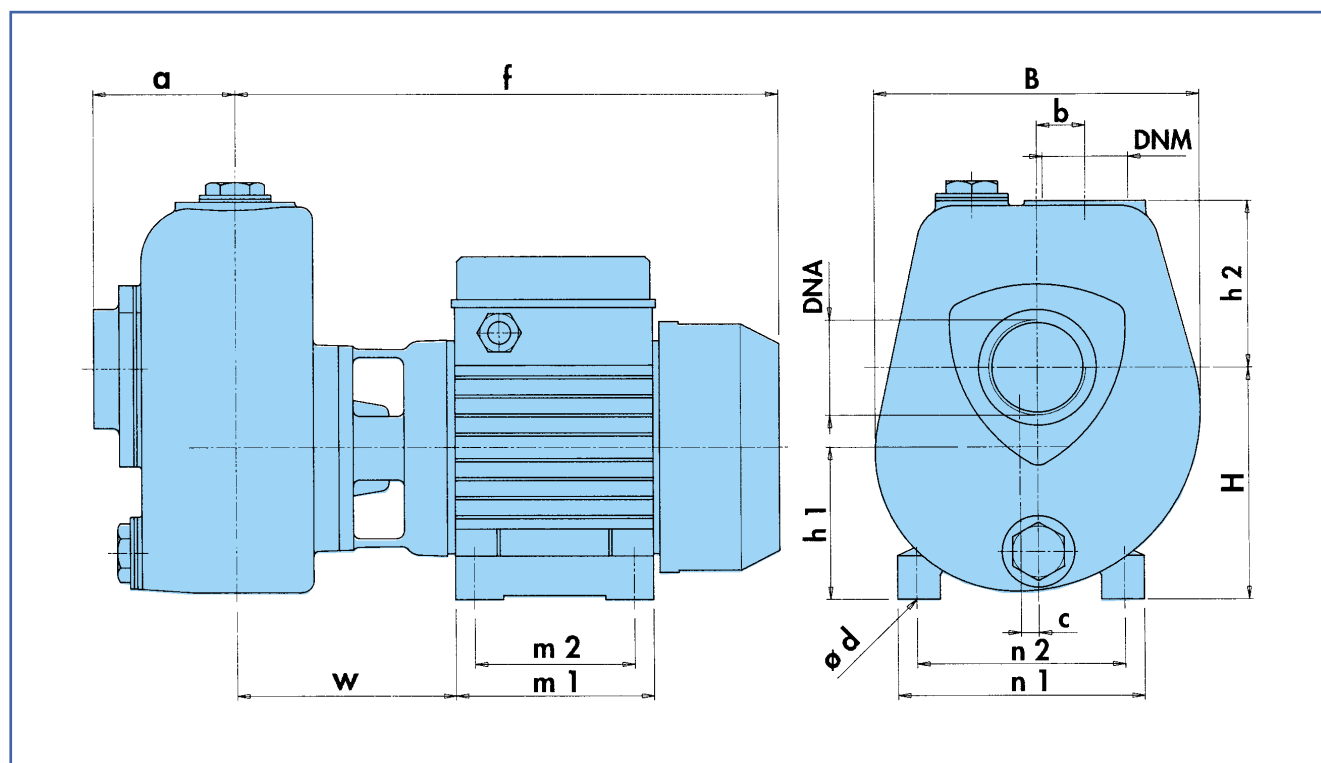
AP 97

≈ 2850 1/min

CARATTERISTICHE IDRAULICHE

HYDRAULIC FEATURES / CARACTERISTICAS HIDRAULICAS / CARACTERISTIQUES HYDRAULIQUES / HYDRAULISCHE EINGESCHAFTEN

Tipo Type Typ	Alimentazione Feeding - Alimentacion Alimentation - Spiesung 50 Hz	P1 Max kW	P2 Nominale P2 Nominal		Corrente assorbita - A Absorbed current - A Corriente absorbida - A Courant absorbe - A Abgenommener Strom - A	— —		U.S. g.p.m.												
			kW	HP		μF	V	m ³ /h												
								l/min												
AP/97-B	1 x 230 V	1,3	0,75	1	6,2	25	450		0	26,4	39,6	52,8	66	79,2	92,4	105,6	118,8	132		
AP/97-B	3 x 230-400 V	1,06	0,75	1	4,8/2,8			H	0	6	9	12	15	18	21	24	27	30		
AP/97-A	1 x 230 V	1,43	1,1	1,5	8,1	31,5	450		0	100	150	200	250	300	350	400	450	500		
AP/97-A	3 x 230-400 V	1,4	1,1	1,5	7,7/4,5			H	0	100	150	200	250	300	350	400	450	500		



DIMENSIONI E PESI

DIMENSIONS AND WEIGHTS / DIMENSIONES Y PESOS / DIMENSIONS ET POIDS / ABMESSUNGEN UND GEWICHTE

TIPO TYPE TYP	DNA	DNM	f	a	m1	m2	n1	n2	H	h1	h2	w	B	b	c	Ø d	Kg
AP/97-B	G 2"	G 2"	340	90	124	100	152	125	146	96	105	137	202	30	11	9	20,7
AP/97-A	G 2"	G 2"	340	90	124	100	152	125	146	96	105	137	202	30	11	9	23,8